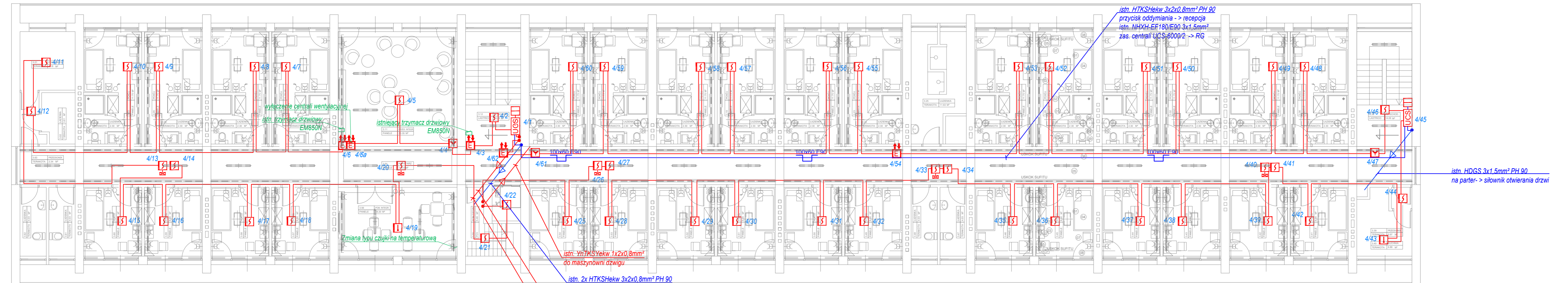


### OZNACZENIA:

- |            |   |  |   |
|------------|---|--|---|
| <b>CSP</b> | proj. centrala Sygnalizacji Pożaru typu Polon Alfa 4200 |  | proj. ręczny ostrzegacz pożarowy ROP wewnętrzny     |
| <b>TSR</b> | proj. terminal sygnalizacji równoległej                 |  | proj. element kontrolno - sterujący EKS             |
| <b>UCS</b> | proj. uniwersalna centrala sterująca - oddymiająca      |  | proj. wskaźnik zadziałania WZ-31                    |
|            | proj. czujka optyczna DOR 4043                          |  | proj. zasilacz pożarowy ZSP135-DR                   |
|            | proj. czujka temperaturowa TUN 4043                     |  | proj. przycisk oddymiający                          |
|            |   |  | proj. przycisk przewietrzania                       |
|            |   |  | - proj. przewód YnTKSYekw 1x2x0,8                   |
|            |   |  | - proj. przewód zasilający - wg oznaczeń na rysunku |



NAZWA PROJEKTU:  
**Budynek Domu Seniora**  
 na działce o nr ew.: 70/1, 70/2, 70/3,  
 70/4, Obręb 03-22, 05-510  
 Konstancin-Jeziorna, powiat piaseczyński  
 województwo mazowieckie

INWESTOR:  
**Polska Akademia Nauk DOM SENIORA**  
 ADRES:  
 ul. Chodkiewicza 3/5  
 05 - 510 Konstancin Jeziorna

JEDNOSTKA PROJEKTOWA:  
**K.M.R.**  
 GRUPA K.M.R.  
 ul. Jana Pawła II 24/68, 05-500 Piaseczno  
 biuro: ul. Dominikańska 29, 02-738 Warszawa  
 kom: +48 662 882 671 mail:biuro@kmr-pe.pl

PROJEKTANT:  
 mgr inż. Mariusz Krupczyński  
 upr. nr Wa-442/94  
 PODPIS:  
 w specjalności instalacyjnej w zakresie sieci,  
 instalacji i urządzeń elektrycznych

OPRACOWANIE:  
 inż. Maciej Krupczyński  
 FAZA PROJEKTU:  
 BUDOWLANO-WYKONAWCZY  
 BRANŻA:  
 ELEKTRYCZNA

NAZWA RYSUNKU:  
 SYSTEM SYGNALIZACJI POŻARU.  
 PIĘTRO +2  
 NR RYSUNKU:  
 IT-SSP-R2  
 DATA:  
 LIPIEC 2021  
 SKALA:  
 1:100  
 NR STRONY: