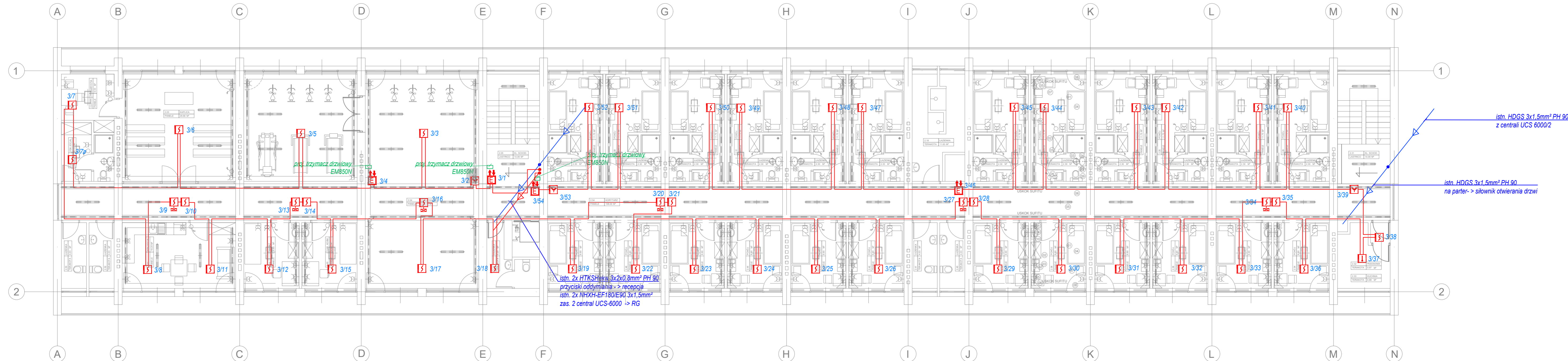


OZNACZENIA:

- CSP proj. centrala Sygnalizacji Pożaru typu Polon Alfa 4200
- TSR proj. terminal sygnalizacji równoległej
- UCS proj. uniwersalna centrala sterująca - oddymiająca
- S proj. czujka optyczna DOR 4043
- I proj. czujka temperaturowa TUN 4043
- ☑ proj. ręczny ostrzegacz pożarowy ROP wewnętrzny
- E proj. element kontrolno - sterujący EKS
- WZ-31 proj. wskaźnik zadziałania WZ-31
- ZSP135-DR proj. zasilacz pożarowy ZSP135-DR
- ◻ proj. przycisk oddymiający
- ◻ proj. przycisk przewietrzni
- - proj. przewód YnTKSYekw 1x2x0,8
- - proj. przewód zasilający - wg oznaczeń na rysunku



NAZWA PROJEKTU:
Budynek Domu Seniora
 na działce o nr ew.: 70/1, 70/2, 70/3,
 70/4, Obręb 03-22, 05-510
 Konstancin-Jeziorna, powiat piaseczyński
 województwo mazowieckie

INWESTOR:
Polska Akademia Nauk DOM SENIORA
 ADRES:
 ul. Chodkiewicza 3/5
 05 - 510 Konstancin Jeziorna

JEDNOSTKA PROJEKTOWA:
K.M.R.
 GRUPA K.M.R.
 ul. Jana Pawła II 24/68, 05-500 Piaseczno
 biuro: ul. Dominikańska 29, 02-738 Warszawa
 kom: +48 662 882 671 mail:biuro@kmi-pe.pl

PROJEKTANT:
 mgr inż. Mariusz Krupczyński
 upr. nr Wa-442/94
 w specjalności instalacyjnej w zakresie sieci,
 instalacji i urządzeń elektrycznych

OPRACOWANIE:
 inż. Maciej Krupczyński
 FAZA PROJEKTU:
 BUDOWLANO-WYKONAWCZY
 BRANŻA:
 ELEKTRYCZNA

NAZWA RYSUNKU:
 SYSTEM SYGNALIZACJI POŻARU.
 PIĘTRO +1
 NR RYSUNKU:
 IT-SSP-R1
 DATA:
 LIPIEC 2021
 SKALA:
 1:100
 NR STRONY: