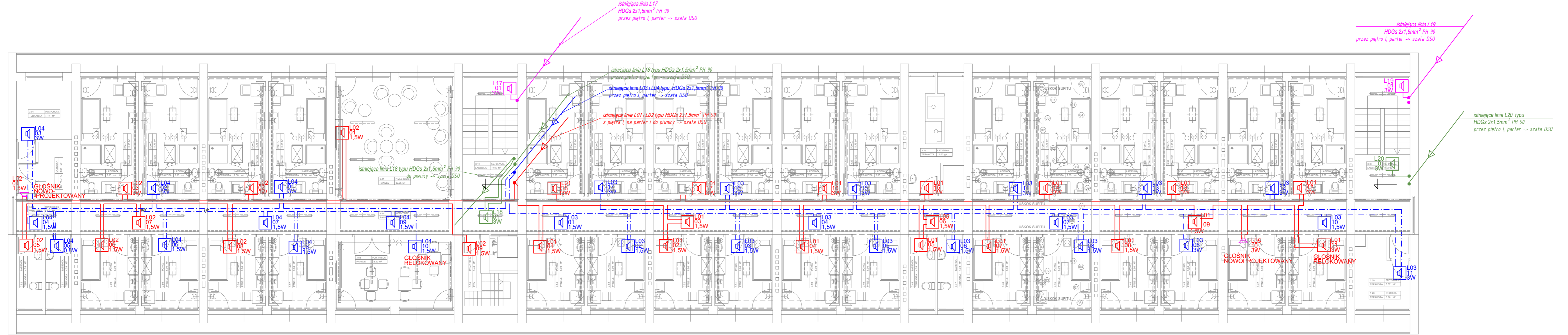


LEGENDA:

- istn. linia HDGs 2x1,5mm² PH 90 nr L05 i L06
- istn. linia HDGs 2x1,5mm² PH 90 nr L07 i L08
- istn. linia HDGs 2x1,5mm² PH 90 nr L17 i L19
- istn. linia HDGs 2x1,5mm² PH 90 nr L18 i L20

NR LINII NR ELEMENTU MOC GŁOSNIKA - istniejący głośnik USP-601

LINE SPEAKER_NO TAPPING - projektowany głośnik BS-680FC



NAZWA PROJEKTU:
Budynek Domu Seniora
 na działce o nr ew.: 70/1, 70/2, 70/3,
 70/4, Obręb 03-22, 05-510
 Konstancin-Jeziorna, powiat piaseczyński
 województwo mazowieckie

INWESTOR:
Polska Akademia Nauk DOM SENIORA
 ADRES:
 ul. Chockiewiczza 3/5
 05 - 510 Konstancin Jeziorna

JEDNOSTKA PROJEKTOWA:
K.M.R.
 GRUPA K.M.R.
 ul. Jana Pawła II 24/68, 05-500 Piaseczno
 biuro: ul. Dominikańska 29, 02-738 Warszawa
 kom: +48 662 882 671 mail:biuro@kmr-pe.pl

PROJEKTANT:
 mgr inż. Mariusz Krupczyński
 upr. nr Wa-442/94
 w specjalności instalacyjnej w zakresie sieci,
 instalacji i urządzeń elektrycznych

OPRACOWANIE:
 inż. Maciej Krupczyński
 FAZA PROJEKTU:
 BUDOWLANO-WYKONAWCZY
 BRANŻA:
 ELEKTRYCZNA

NAZWA RYSUNKU:
**DŹWIĘKOWY SYSTEM
 OSTRZEGAWCZY_PIETRO +2**
 NR RYSUNKU:
 IT-DSO-R2
 DATA:
 LIPIEC 2021
 SKALA:
 1:100
 NR STRONY: