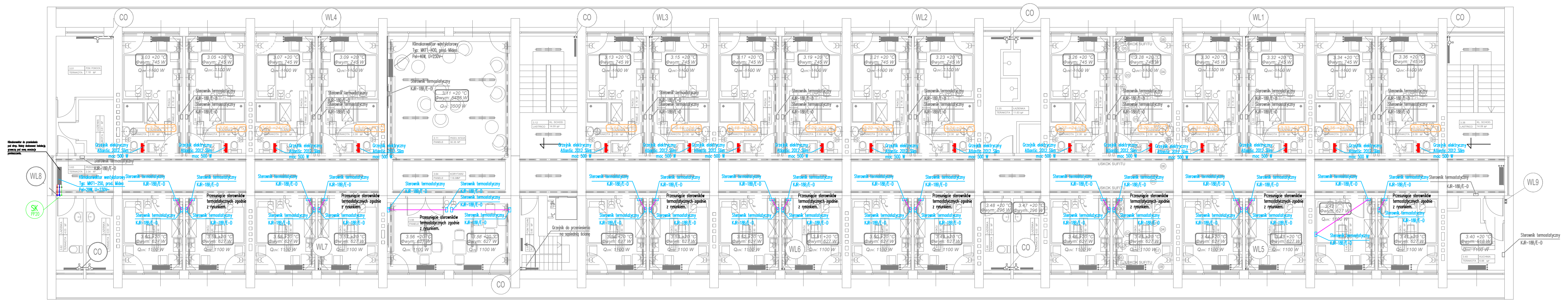


- OZNACZENIA**
- Projektowana instalacja grzewcza i klimatyzacyjna zasilenie/powrót,
 - Projektowana instalacja odprowadzająca skropliny,
 - Istniejąca instalacja grzewcza i klimatyzacyjna zasilenie/powrót
 - Istniejąca instalacja skroplin, rury Bor Plus PN10
- ← Numer pomieszczenia
2.28 +20 °C Temperatura da zimy
Φwym: 470 W Obciążenie cieplne pomieszczenia
Qchł: 1000 W Zapotrzebowanie na chłód
- CO Istniejący pion centralnego ogrzewania
 - WL1 Istniejący pion wody lodowej i centralnego ogrzewania
 - SK PP25 Istniejący pion skroplin
 - Istniejący klimakonwektor
 - Istniejący grzejnik
 - Projektowany grzejnik elektryczny
 - Obudowa rur prowadzonych pod stropem z płyt k-g



NAZWA PROJEKTU:
Budynek Domu Seniora
 na działce o nr ew.: 70/1, 70/2, 70/3, 70/4,
 Obręb 03-22, 05-510 Konstancin-Jeziorna,
 powiat piaseczyński województwo mazowieckie

INWESTOR:
Dom Seniora Polskiej Akademii Nauk
 ADRES:
 Konstancin-Jeziorna, ul. Chodkiewicza 3/5

JEDNOSTKA PROJEKTOWA:
GRUPA K.M.R.
 02-738 Warszawa
 ul. Dominikańska 29

PROJEKTANT:
 mgr inż. Stanisław Wozniak
 upr. nr MAZ/0205/PWOS/06
 w specjalności instalacyjnej w zakresie sieci,
 instalacji i urządzeń cieplnych, wentylacyjnych,
 gazowych, wodociagowych i kanalizacyjnych

SPRAWDZAJĄCY:
 inż. Remigiusz Sylwestrzak
 upr. nr SI 459/05
 w specjalności instalacyjnej w zakresie
 instalacji i urządzeń cieplnych, wentylacyjnych,
 gazowych, wodociagowych i kanalizacyjnych

OPRACOWANIE:
 mgr inż. Maciej Dybowski

FAZA PROJEKTU: **PROJEKT** BRANŻA: **SANITARNIA**
 BUDOWLANO-WYKONAWCZY

NAZWA RYSUNKU: **Instalacja co. Rzut piętro II.** SKALA: **1:100**

NR RYSUNKU: **IS-CO-02** DATA: **LIPIEC 2021** NR STRONY: