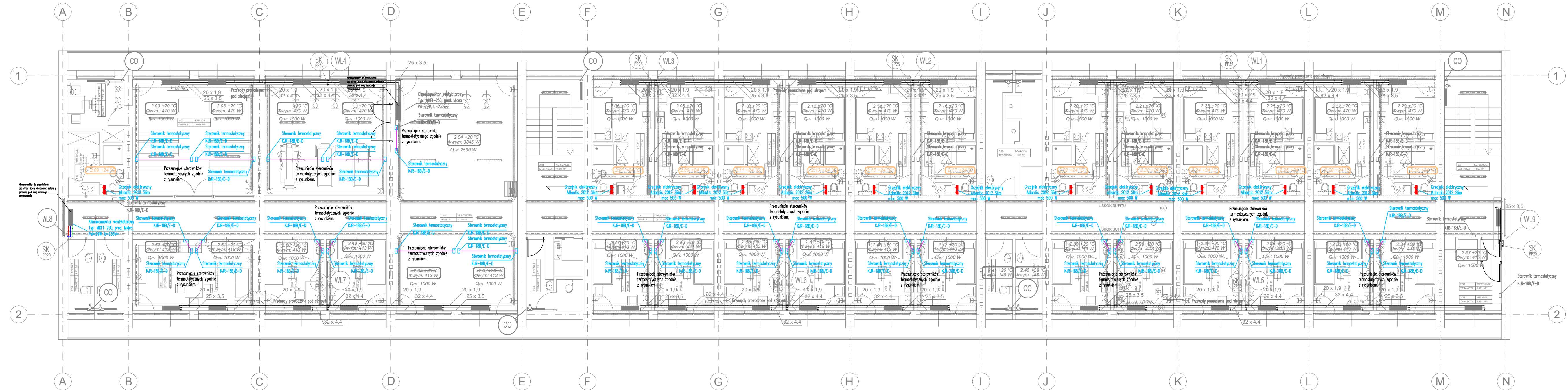


- OZNACZENIA**
- Projektowana instalacja grzewcza i klimatyzacyjna zasilenie/powrót.
 - Projektowana instalacja odprowadzająca skropliny.
 - Istniejąca instalacja grzewcza i klimatyzacyjna zasilenie/powrót.
 - Istniejąca instalacja skroplin, rury Bor Plus PN10

↔ Numer pomieszczenia
2.28 +20 °C Temperatura dla zimy
Q_{chł}: 470 W Obciążenie cieplne pomieszczenia
Q_{chł}: 1000 W Zapotrzebowanie na chłód

- CO Istniejący pion centralnego ogrzewania
- WL1 Istniejący pion wody lodowej i centralnego ogrzewania
- SK PP25 Istniejący pion skroplin
- Istniejący klimatyzator
- Istniejący grzejnik
- Projektowany grzejnik elektryczny
- Obudowa rur prowadzonych pod stropem z płyt k-g



NAZWA PROJEKTU:
Budynek Domu Seniora
 na działce o nr ew.: 70/1, 70/2, 70/3, 70/4,
 Obręb 03-22, 05-510 Konstancin-Jeziorna,
 powiat piaseczyński województwo mazowieckie

INWESTOR:
Dom Seniora Polskiej Akademii Nauk
 ADRES:
 Konstancin-Jeziorna, ul. Chodkiewicza 3/5

JEDNOSTKA PROJEKTOWA:
 GRUPA **K.M.R.**
 02-738 Warszawa
 ul. Dominikańska 29

PROJEKTANT:
 mgr inż. Stanisław Wozniak
 upr. nr MAZ/0205/PWOS/06
 w specjalności instalacyjnej w zakresie sieci,
 instalacji i urządzeń cieplnych, wentylacyjnych,
 gazowych, wodociągowych i kanalizacyjnych

SPRAWDZAJĄCY:
 inż. Remigiusz Sylwestrzak
 upr. nr SI 459/05
 w specjalności instalacyjnej w zakresie
 instalacji i urządzeń cieplnych, wentylacyjnych,
 gazowych, wodociągowych i kanalizacyjnych

OPRACOWANIE:
mgr inż. Maciej Dybowski

FAZA PROJEKTU: PROJEKT
 BUDOWLANO-WYKONAWCZY

NAZWA RYSUNKU: Instalacja co. Rzut piętro I.
 SKALA: 1:100

NR RYSUNKU: IS-CO-01
 DATA: LIPIEC 2021
 NR STRONY: