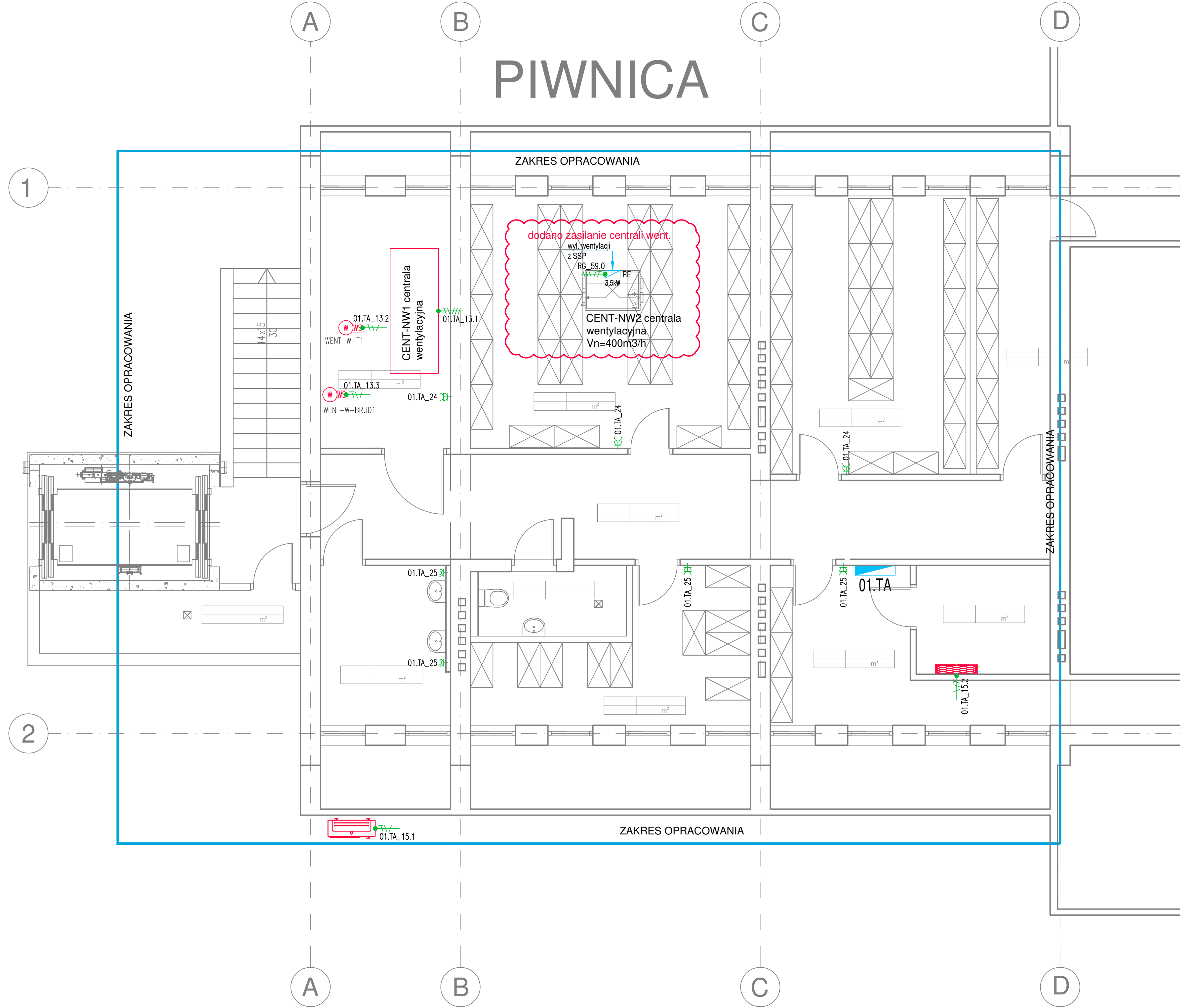


PIWNICA



Gniazda elektryczne:	
	Gniazdo 1f pojedyncze
	Gniazdo 1f pojedyncze IP44
	Gniazdo 1f podwójne
	Gniazdo 1f podwójne IP44
	Gniazdo 1f dedykowane
Wypusty elektryczne:	
	Wypust jednofazowy
	Wypust trójfazowy

SYSTEM SIECI: TN-S
3NPE, 50Hz, 230/400V

DODATKOWA OCHRONA OD PORAŻEŃ:
SAMOCZYNNE WYŁĄCZENIE ZASILANIA

NAZWA PROJEKTU:
Budynek Domu Seniora
na działce o nr ew.: 70/1, 70/2, 70/3,
70/4, Obręb 03-22, 05-510
Konstancin-Jeziorna, powiat piaseczyński
województwo mazowieckie

INWESTOR:
Polska Akademia Nauk DOM SENIORA
ADRES:
ul. Chodkiewicza 3/5
05 - 510 Konstancin Jeziorna

JEDNOSTKA PROJEKTOWA:
K.M.R
PIPES - ENGINEERING
BIURO PROJEKTOWE INSTALACJI
SANITARNYCH I ELEKTRYCZNYCH
ul. Jana Pawła II 24/66 05-550 Piaseczno
tel.: 662 862 671 e-mail: biuro@krm-pe.pl

PROJEKTANT:
mgr inż. Mariusz Krupczyński
upr. nr Wa-442/94
w specjalności instalacyjnej w zakresie sieci,
instalacji i urządzeń elektrycznych

PODPIS:

OPRACOWANIE:
inż. Maciej Krupczyński

FAZA PROJEKTU:
BUDOWLANO-WYKONAWCZY

BRANŻA:
ELEKTRYCZNA

NAZWA RYSUNKU:
INSTALACJE ELEKTRYCZNE
SIŁOWE, PLAN - 1

SKALA:
1:50

NR RYSUNKU: DATA:
05.10.2020

NR STRONY:
1