

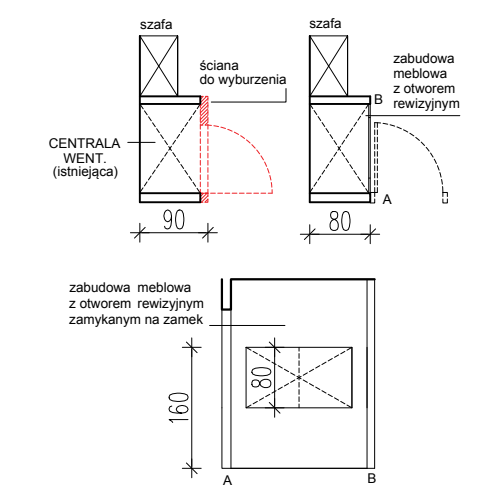
WYPOSAŻENIE:

- 01 - WIESZAK NA UBRANIA + PÓŁKA DOLNA
- 02 - SZAFKA UBRANIOWA
- 03 - SZAFKA + CZAJNIK ELEKTRYCZNY
- 04 - ŁÓŻKO POJEDYNCZE 90x200 + SZAFKA NOCNA
- 05 - STÓŁ + KRZESŁO
- 06 - TELEWIZOR WISZĄCY
- 07 - FOTEL
- 08 - ŻALUZJE / ROLETY PRZECIWSŁONECZNE
- 09 - SZAFKA WISZĄCA NAD WC
- 10 - SZAFKA PODUMYWALKOWA
- 11 - LUSTRO ŚCIENNE Z PANELEM OŚWIETLENIOWYM

ZESTAWIENIE POWIERZCHNI:

LOKAL 1:	
POKÓJ MIESZKALNY	- 11,75 M ²
ŁAZIENKA	- 2,30 M ²
LOKAL 1a:	
POKÓJ MIESZKALNY	- 11,27 M ²
ŁAZIENKA	- 1,89 M ²
LOKAL 2:	
POKÓJ MIESZKALNY	- 9,00 M ²

RYŚ. 1D



UWAGI:

1. NINIEJSZY PROJEKT MOŻE SŁUżyć DO CELÓW REALIZACJI INWESTYCJI ŁĄCZNIE Z ODPOWIEDNIM PROJEKTEM WYKONAWCZYM.
2. INTEGRALNA CZĘŚCIĄ OPRACOWANIA RYSUNKOWEGO JEST OPIS TECHNICZNY.
3. WSZYSTKIE RYSUNKI ORAZ OPIS TECHNICZNY NALEŻY ROZPATRYWAĆ ŁĄCZNIE.
4. ZESTAWIENIE ZAKRESU PRAC REMONTOWYCH ZAWARTO W OPISIE TECHNICZNYM.
5. WSZYSTKIE WPROWADZONE MATERIAŁY MUSZĄ POSIADAĆ AKTUALNE ATETY I APROBATY WYMAGANE PRZEZ OBOWIĄZUJĄCE PRZEPISY I NORMY PRAWA BUDOWLANEGO.
6. DETALE I ŁĄCZENIA SYSTEMOWE NALEŻY WYKONAĆ WEDŁUG ZALECEN PRODUCENTA.
8. WSZYSTKIE WYMIARY PODANE SĄ W CM.

NAZWA PROJEKTU:
**PROJEKT ARANŻACJI WNĘTRZ BUDYNKU
 DOMU SENIORA POLSKIEJ AKADEMII NAUK
 W KONSTANCIE - JEZIORNA**
 działka nr ew.: 70/1, 70/2, 70/3, 70/4, obręb 03-22, 05-510
 Konstancin-Jeziorna, powiat piaseczyński,
 województwo mazowieckie

INWESTOR:
**POLSKA AKADEMIA NAUK
 DOM SENIORA**
 ADRES:
 ul. Chodkiewicza 3/5
 05-510 Konstancin Jeziorna

PROJEKTANT BRANŻOWY
GRUPA K.M.R.
 BIURO PROJEKTOWE INSTALACJI
 SANITARNYCH I ELEKTRYCZNYCH
 ul. Jana Pawła II 24/68, 05-500 Piaseczno
 tel.: 662-882-671, e-mail: biuro@kmr-pe.pl

PROJEKTANT
 mgr inż. arch. Anna Lubońska
 upr. nr Wa-45/99

PODPIS

PROJEKTANT
 mgr inż. arch. Katarzyna Tylman

PODPIS

FAZA PROJEKTU
PROJEKT ARANŻACJI

BRANŻA
ARCHITEKTURA

NAZWA RYSUNKU
**RZUT PIĘTRA 2
 ARANŻACJA WNĘTRZ**

SKALA
1:100

NR RYSUNKU
AR-03

DATA
LIPIEC 2021

REWIZJA
 -